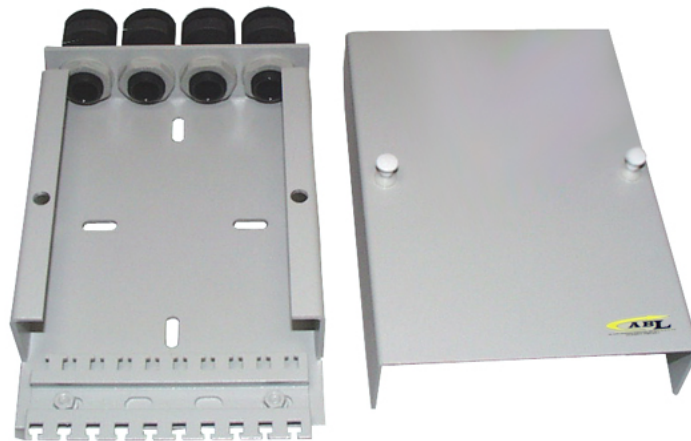


## Kreuzungsdose K20



### Technische Daten

Abmessungen	(B x H x T) 115 x 160 x 33.5 mm
Material	Aluminium
Farbe	Grau, RAL 7035
Montageart	4 Befestigungsschrauben
Kabelausgang	max. 4 x M16 Flexrohrverschraubungen

### Anwendung

Die Kreuzungsdose K20 ist mit ihren kleinen Abmessungen besonders für den Einsatz in Verteilerschränken und Doppelböden bei engen Platzverhältnissen geeignet. Die Bündeladern von LWL-Kabeln können von der Kreuzungsdose aus zum entsprechenden Verteiler geführt werden. Der Flexschlauch dient dem Schutz der abgehenden Bündeladern.