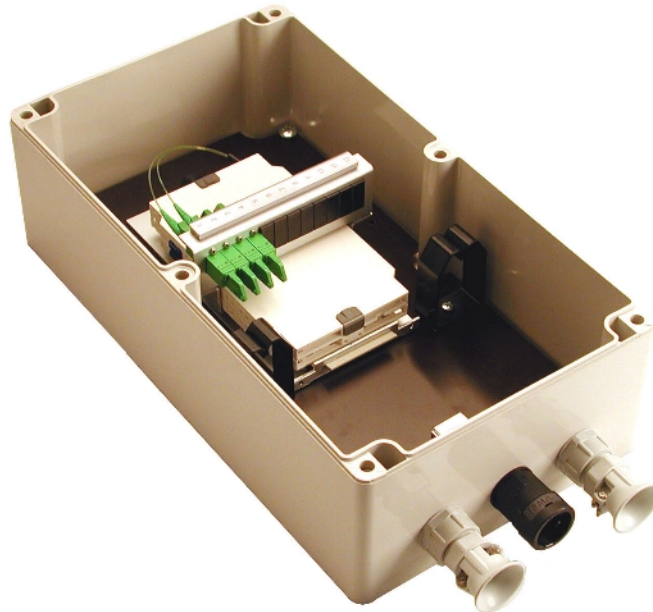


## AP-Kabelendverteiler 36



### Technische Daten

Abmessungen	(B x H x T) 200 x 360 x 150 mm
Material	ABS Gehäuse IP65, halogenfrei
Temperaturbeständigkeit	-40°C bis +80°C
Farbe	hellgrau, ähnlich RAL 7035
Montageart	4 Befestigungsschrauben
Spleisskassetten	max. 4 Stk.
Anzahl Spleissungen	48
Anzahl Stecker	12
Bohrungen	Standard 5 x M25, andere auf Anfrage
Optional	Klarsichtdeckel

### Anwendung

Der AP-Kabelendverteiler 36 ist mit seinen kleinen Abmessungen besonders für den Einsatz in Verteilkabinen und bei engen Platzverhältnissen geeignet. Bündel- sowie Zentraladerkabel können im Verteiler mit einer Spleissung an LWL-Kabelpigtail angeschlossen werden. Durch das Einsetzen von zusätzlichen Spleisskassetten können „Transitspleissungen“ ausgeführt werden. Die Bündelader-Reserve wird im Gehäuse eingelegt. Mit einem Flexschlauch können die abgehenden Patchkabel geschützt werden.