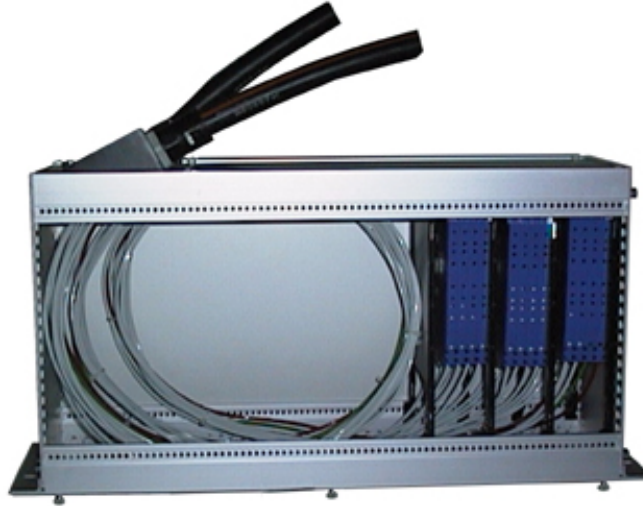


## Spleissverteiler 19" 3HE 192



### Technische Daten

Abmessungen	19"-Rack, 3HE, (B x H x T) 483 x 133.35 x 260 mm
Material	Aluminium eloxiert
Spleissmodul	Einschub mit 4 Spleisskassetten
Montageart	4 Befestigungsschrauben (beiliegend)
Anzahl Spleissungen	192
Kabeleinführung	Kabelbefestigungsplatte oder 3-fach Kabeleinführung

### Anwendung

Der Spleissverteiler 19" 1HE 192 ist mit seiner geringen Einbautiefe von 260 mm (ohne Kabeleinführung) als Verbindungs-Muffe im 19" Verteilfeld geeignet. Bündel- sowie Zentraladerkabel können Transit gespleisst werden.