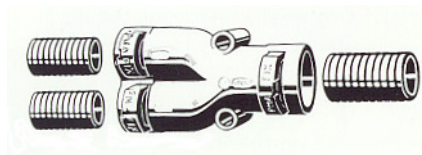
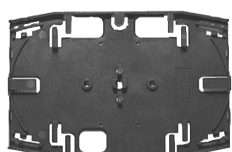


Zubehör



Y-Flexrohrverteiler

Typ	Nennweite A	Nennweite B	Abmessungen
Y-171212	2 x 11	1 x 16	80 x 45 x 30 mm
Y-231717	2 x 16	1 x 21	98 x 60 x 37 mm
Y-292323	2 x 21	1 x 29	110 x 75 x 45 mm



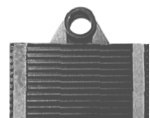
Spleisskassette blau

LxBxH : 145x92x8 mm
Material : Kunststoff
Art. Nr.: CE00-146694



Spleisskassettendeckel transparent

LxBxH : 153x92x2 mm
Material : Kunststoff
Art. Nr.: CE00-126505



Spleisskamm (Sandwich-Spleissschutz)

LxBxH : 40x33x5 mm
Material : Kunststoff
Art. Nr.: CE00-126506



Sandwich-Spleissschutz

Art. Nr.: DIVM-0001



Spleisskamm (Schrumpf-Spleissschutz)

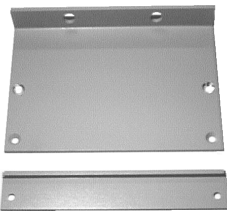
Art. Nr.: CE00-126499

Zubehör



Schrumpf-Spleisschutz 40mm

Art. Nr.: AB00-100225



Rücksetzwinkel 35/70 mm zu 4HE KEV (Set je 1 Winkel rechts und links)

Art. Nr.: MI00-1195

Rücksetzwinkel 35/70 mm zu 3HE KEV (Set je 1 Winkel rechts und links)

Art. Nr.: MI00-3191.01



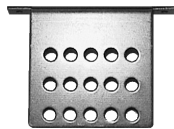
Patchkabel-Zugabfangung (für AP-Verteiler)

Art. Nr.: MI00-6144.01



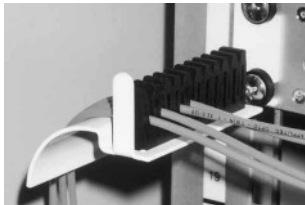
Patchkabel-Zugabfangung

Art. Nr.: ABL0-Z0001



Kabelhalteplatte

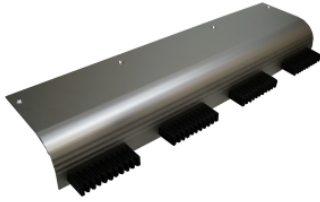
Art. Nr.: MI00-1762



Rangiererring mit Entlastungsgummi 1HE (links/rechts)

Art. Nr.:	MI00-2888.01	(links)	RAL 9010 (weiss)
Art. Nr.:	MI00-2889.01	(rechts)	RAL 9010 (weiss)
Art. Nr.:	MI00-2888.02	(links)	RAL 7032 (grau)
Art. Nr.:	MI00-2889.02	(rechts)	RAL 7032 (grau)
Art. Nr.:	MI00-2888.06	(links)	RAL 9006 (alufarbig)
Art. Nr.:	MI00-2889.06	(rechts)	RAL 9006 (alufarbig)

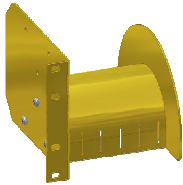
Zubehör



Kabelführung 1HE
35mm Radius mit 4 Entlastungsgummi
Art. Nr.: MI00-6050.01



Patch-Kabelhalter
R 65x93mm
RAL1021 gelb
Art. Nr.: MI00-6996.02



Kabelführung L/R 100 massiv
R 50x125mm
RAL1021 gelb
Art. Nr.: MI00-7430.01



Patchkabelverschraubung M25
Stopfbuchse M25 zur Organisation bis
zu 8 Verbindungskabel
Art. Nr.: AB00-PV001
