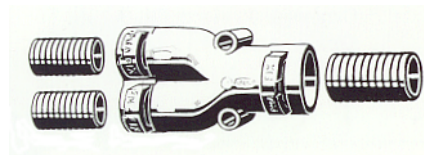
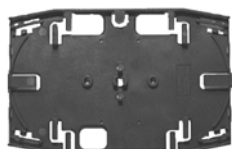


## Zubehör



### Y-Flexrohrverteiler

Typ	Nennweite A	Nennweite B	Abmessungen
Y-171212	2 x 11	1 x 16	80 x 45 x 30 mm
Y-231717	2 x 16	1 x 21	98 x 60 x 37 mm
Y-292323	2 x 21	1 x 29	110 x 75 x 45 mm



### Spleisskassette blau

Art. Nr.: CE00-146694  
LxBxH : 145x92x8 mm  
Material : Kunststoff



### Spleisskassettendeckel transparent

Art. Nr.: CE00-126505  
LxBxH : 153x92x2 mm  
Material : Kunststoff



### Spleisskamm (Sandwich-Spleisschutz)

Art. Nr.: CE00-126506  
LxBxH : 40x33x5 mm  
Material : Kunststoff



### Sandwich-Spleisschutz

Art. Nr.: DIVM-0001



### Spleisskamm (Schrumpf-Spleisschutz)

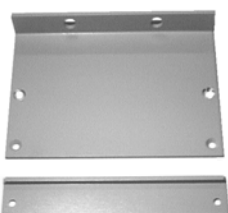
Art. Nr.: CE00-126499

## Zubehör



### Schrumpf-Spleisschutz 45mm

Art. Nr.: DIVM-0002



### Rücksetzwinkel 35/70 mm zu 4HE KEV (Set je 1 Winkel rechts und links)

Art. Nr.: MI00-1195

### Rücksetzwinkel 35/70 mm zu 3HE KEV (Set je 1 Winkel rechts und links)

Art. Nr.: MI00-3191.01



### Patchkabel-Zugabfangung (für AP-Verteiler)

Art. Nr.: MI00-6144.01



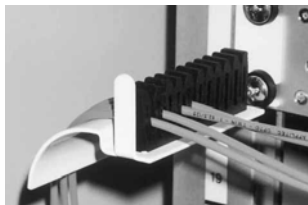
### Patchkabel-Zugabfangung

Art. Nr.: ABL0-Z0001



### Kabelhalteplatte

Art. Nr.: MI00-1762



### Rangiering mit Entlastungsgummi 1HE (links/rechts)

Art. Nr.:	MI00-2888.01	(links)	RAL 9010 (weiss)
Art. Nr.:	MI00-2889.01	(rechts)	RAL 9010 (weiss)
Art. Nr.:	MI00-2888.02	(links)	RAL 7032 (grau)
Art. Nr.:	MI00-2889.02	(rechts)	RAL 7032 (grau)
Art. Nr.:	MI00-2888.06	(links)	RAL 9006 (alufarbig)
Art. Nr.:	MI00-2889.06	(rechts)	RAL 9006 (alufarbig)

## Zubehör



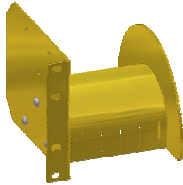
**Kabelführung 1HE**  
35mm Radius mit 4 Entlastungsgummi  
Art. Nr.: MI00-6050.01

---



**Patch-Kabelhalter**  
R 65x93mm  
RAL1021 gelb  
Art. Nr.: MI00-6996.02

---



**Kabelführung L/R 100 massiv**  
R 50x125mm  
RAL1021 gelb  
Art. Nr.: MI00-7430.01

---



**Patchkabelverschraubung M25**  
Stopfbuchse M25 zur Organisation bis  
zu 8 Verbindungskabel  
Art. Nr.: AB00-PV001

---